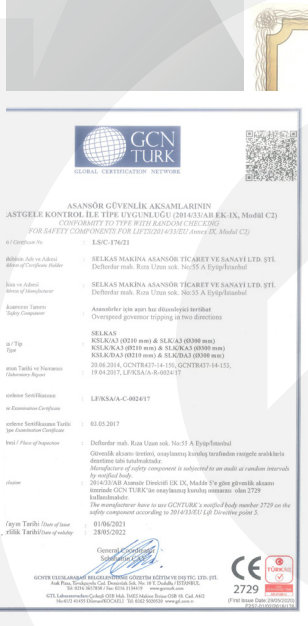


SELKAS ASANSÖR

Selkas Makina Asansör Tic. ve San. Ltd. Şti.
www.selkansasansor.com

SERTİFİKALARIMIZ / CERTIFICATES



İÇİNDEKİLER / INDEX

Hakkımızda About Us	▶	01
Frenler Safety Gears	▶	03-05
Hız Regülatörleri Overspeed Governor	▶	07-11
Kasnak Çeşitleri Pulleys	▶	12-15
Halat Şişeleri Rope Attachment	▶	16
Poliüretan Tampon Polyurethane Buffer	▶	17
Paten Grubu & Yağdanlık ve Aksesuarlar Guide Shoes / Osler / Accesories	▶	18-19
Eksantrik Teker Exantric Hydraulic Tyre	▶	20
Aksesuarlar Accesories	▶	21

HAKKIMIZDA

30 yıldır asansör sektörünün önde gelen firmalarından biridir. Selkas Asansör üretimini, yüksek teknolojiye sahip makine parkı ve konusunda uzmanlaşmış teknik kadrosuyla gerçekleştirmektedir. Ürün gamında bulunan tüm ürünlerimiz kendi bünyemizde üretilmektedir. Firmamız kaliteli ve uzun ömürlü yedek parça üretmeyi hedeflemektedir. Üretiminde kullanılan hammaddenin titizlikle seçilip yüksek kalitede üretim gerçekleştirilmektedir. Firmamız kurulduğundan bu güne kadar, ürün satışı yanısıra bir çok konuda müşterinin ihtiyacına yanıt vermiş, servis ve teknik danışmanlık hizmetini sunarak tecrübelerini paylaşmıştır. Selkas Asansör her zaman müşteri memnuniyetini ön planda tutarak, son teknolojileri değerli müşterilerimize sunarak bilgiyi paylaşma arzusu içinde olmuştur.

SELKAS ASANSOR, ISTANBUL, TURKEY

is one of the leading company in the elevator industry for 30 years. SELKAS ASANSOR produces lift components and spare parts with high-tech machinery and specialized technical staff. All our products which shown at the attachments, are manufactured by our own company. Our company aims to produce high quality and long life time materials. The raw materials which used in the high quality production, is carried out meticulously selected From the time of our company was established, a lot of product sales as well as residential customers have responded to the needs of the service and share our experiences by providing technical consultancy and services SELKAS ASANSOR departments always give particular importance for costumers satisfaction and share information with our valued customers with the latest technologies which has been the desire to.

من نحن
تأسست شركة سالكس للمصاعد على أسس علمية و عملية ناتجة عن أكثر من ٣٠ عاما من الخبرة التركيبية في مجال المصاعد على يد مجموعة من المهندسين والخبراء الفنيين الذين سخروا خبراتهم لتلبية احتياجات السوق المحلية والعالمية من المصاعد وكافة قطع الغيار وعمليات التصنيع اللازمة للقطع وعمليات الدعم والمساندة إضافة إلى تقديم كافة الاستشارات الفنية والتقنية من حيث الاهتمام بأدق التفاصيل واستخدام مواد ذات جودة عالية ومتابعة العميل قبل و أثناء صناعة المصعد تهتم شركتنا بالمواكبة المستمرة للتطورات و التقنيات الحديثة في مجال المصاعد لنقدم الأفضل لعملائنا ونحافظ على ثقتهم ونبقى في طليعة الشركات الرائدة في هذه الصناعة
نعدكم ان نلبي كافة احتياجاتكم و نقدم الافضل لكم دوما نفتخر بتعاملكم معنا و ثقتكم بمنتجاتنا نرجو منكم التواصل معنا للمزيد من التفاصيل

FİRMAMIZ

Zamanında ve Doğru Hizmet Sunmayı

Tüm çalışanların tek vücut halinde yaratıcı bir felsefe ile güvenli, istikrarlı, zamanında ve doğru adımlarla hizmet verdiğimiz kişi ve kurumların memnuniyetini de esas alarak gerçekleştirdiği faaliyetleri, kurmuş olduğu kalite yönetim sisteminin esaslarına göre yürütmeyi

Sektöre Dair Teknolojik Yeniliklerin Takipçisi Olmayı, Sektöründe Yeniliklerle Öncü Olmayı

İnsana Değer Veren, Güvenilir, Dürüst, Disiplinli ve İstikrarlı Olmayı

Tüm Çalışanların Katılımıyla Sistemi Sürekli İyileştiren, Faaliyet Alanını Rekabet Koşullarına Uyumlu Olarak Geliştirerek, Sektörde Aranılan Bir Marka Olmayı

Yasal Mevzuatlara Uygun Çalışmayı

Müşteri Odaklı Olmayı ve Müşterilerine değişen zaman ve koşullarda Kalite Yönetim Sisteminden ödün vermeden hizmet sunmayı

Ülkemize ve toplumumuza faydalı sürekli bir güç oluşturmayı

Müşterilerin ve çalışanların memnuniyetini sağlamayı

SELKAS ASANSOR, ISTANBUL, TURKEY

is one of the leading company in the elevator industry for 30 years in Turkey. SELKAS ASANSOR produces lift components and spare parts with high-tech machinery and specialized technical staff. All our products which shown this catalogue, are manufactured by our own company. Our company aims to produce high quality and long life time materials. The raw materials which used in the high quality production, is carried out meticulously selected from the time of our company was established, a lot of product sales as well as residential customers have responded to the needs of the service and share our experiences by providing technical consultancy and services SELKAS ASANSOR machinery and spare parts departments always give particular importance for costumers satisfaction and share information with our valued customers with the latest technologies which has been the desire to.

شركتنا

الاهتمام بالتفاصيل واستخدام مواد ذات جودة عالية وابتكار المنتجات المستمر وبراعة التصميم هي بعض من نقاط متابعة العميل قبل وخلال انشاء

القوة في صناعة قطع غيار المصاعد

تمكنت شركة سالكاس اصانصور للمصاعد من تحديث وتطوير الاداء الفني للمهندسين والفنيين لمواكبة التطورات و التقنيات الحديثة و المستجدات والتحديات الجديدة والمنافسة

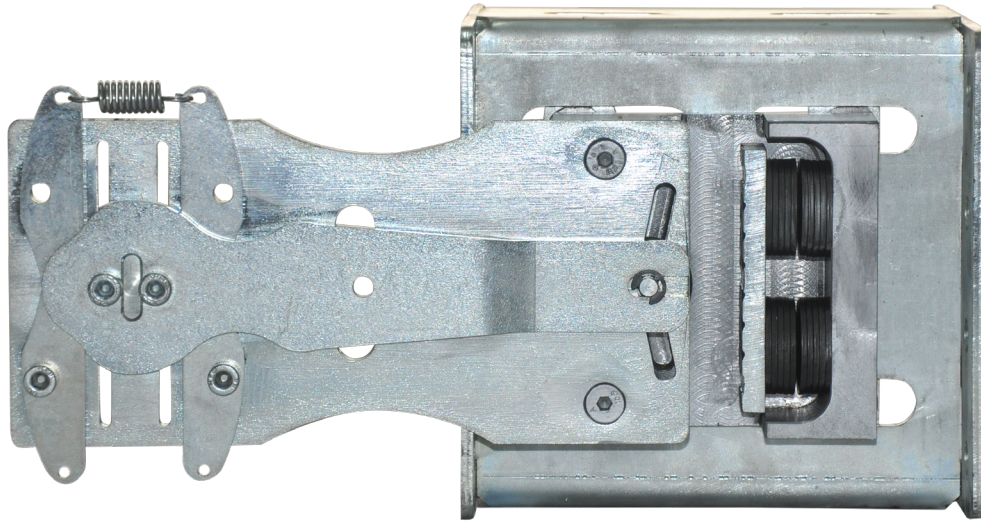
ولكي نحافظ على تقدمنا ونبقى دائما بمشيينة الله في مقدمة الشركات التي تعمل في مجال ذلك لنقدم كل ما هو احدث وافضل لعملائنا المصاعد ونشكر ونثمن ثقة عملائنا التي اولونا اياها ونسعي للحفاظ على هذه الثقة ونعدكم بان نكون الافضل دائما ونكون مصدر فخر لكم لامتلاككم منتجات شركة سالكاس اصانصور



Type:
SLK SG-5Y



Max hız / Max speed : 1,6 m/s
Max P + Q : 2000-2500 kg
Ray kalınlığı / Guide rail thickness : 9-16



Teknik Özellikler

- Kolay Montaj
- Rayda deformasyon meydana getirmez.
- Frenin kol mekanizması yandan çalışmakta olup süspansiyon üzerinde ekstra bir çalışmaya gerek yoktur.
- Ayarlama mekanizması ile raya göre fren merkezi kolay ayarlanabilmektedir.
- Fren üzerinde emniyet switch ve tetikleme mekanizması mevcut olduğundan, ayrıca bir işlem gerekmemektedir.
- TS EN 81-20 ve TS EN 81-50 standartlarına uygundur.
- Fren üzerinde merkezli sistemi mevcut olup ekstradan merkezleme yapmaya gerek yoktur.

Technical Properties

- Easy and Uncomplicated Assembly.
- Does not cause deformation on the rail.
- The slide rod mechanism of the safety gear works from the side and there is no need for extra work on the suspension.
- The safety gear center can be easily adjusted according to the rail with the adjustment mechanism.
- Safety switch and trigger mechanism is available on the safety gear.
- Conforms to TS EN 81-20 ve TS EN 81-50 standards.
- Centered safety gear with mechanish and there is no need for extra centering.

Type:
SLK SG-3Y



Max hız / Max speed : 1 m/s
Max P + Q : 2000 kg
Ray kalınlığı / Guide rail thickness : 9-16



Teknik Özellikler

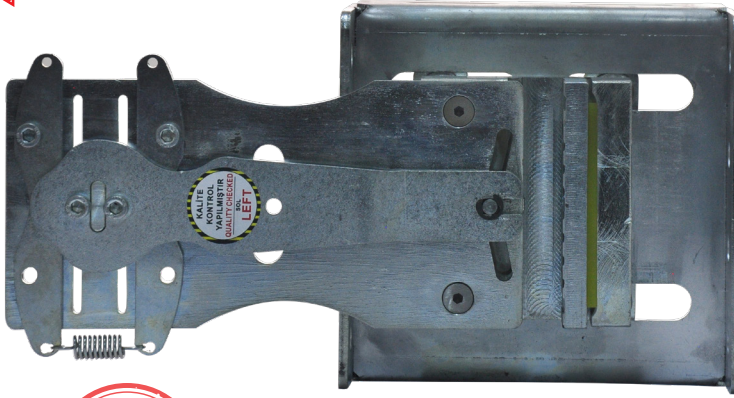
- Kolay Montaj
- Rayda deformasyon meydana getirmez.
- Frenin kol mekanizması yandan çalışmakta olup süspansiyon üzerinde ekstra bir çalışmaya gerek yoktur.
- Ayarlama mekanizması ile raya göre fren merkezi kolay ayarlanabilmektedir.
- Fren üzerinde emniyet switch ve tetikleme mekanizması mevcut olduğundan, ayrıca bir işlem gerekmemektedir.
- TS EN 81-20 ve TS EN 81-50 standartlarına uygundur.
- Fren üzerinde merkezli sistemi mevcut olup ekstradan merkezleme yapmaya gerek yoktur.

Technical Properties

- Easy and Uncomplicated Assembly.
- Does not cause deformation on the rail.
- The slide rod mechanism of the safety gear works from the side and there is no need for extra work on the suspension.
- The safety gear center can be easily adjusted according to the rail with the adjustment mechanism.
- Safety switch and trigger mechanism is available on the safety gear.
- Conforms to TS EN 81-20 ve TS EN 81-50 standards.
- Centered safety gear with mechanism and there is no need for extra centering.



Type:
SLK SG-P



Max hız / Max speed : 1 m/s
Max P + Q : 2000 kg
Ray kalınlığı / Guide rail thickness : 9-16



Teknik Özellikler

- Kolay Montaj
- Rayda deformasyon meydana getirmez.
- Frenin kol mekanizması yandan çalışmakta olup süspansiyon üzerinde ekstra bir çalışmaya gerek yoktur.
- Ayarlama mekanizması ile raya göre fren merkezi kolay ayarlanabilmektedir.
- Fren üzerinde emniyet switch ve tetikleme mekanizması mevcut olduğundan, ayrıca bir işlem gerekmemektedir.
- TS EN 81-20 ve TS EN 81-50 standartlarına uygundur.
- Fren üzerinde merkezli sistemi mevcut olup ekstradan merkezleme yapmaya gerek yoktur.

Technical Properties

- Easy and Uncomplicated Assembly.
- Does not cause deformation on the rail.
- The slide rod mechanism of the safety gear works from the side and there is no need for extra work on the suspension.
- The safety gear center can be easily adjusted according to the rail with the adjustment mechanism.
- Safety switch and trigger mechanism is available on the safety gear.
- Conforms to TS EN 81-20 ve TS EN 81-50 standards.
- Centered safety gear with mechanism and there is no need for extra centering.

► MRL TİP ASANSÖRLER İÇİN
HIZ REGÜLATÖRLERİ
OVERSPEED GOVERNORS TYPE MRL
منظم سرعه لاجل مصعد جيرليس



Type:
SLK-M
Güvenle

Halat Atma Aparatı
Safety pin for unexpected movement of rope

0,40 ile 1,60 M/S Çalışma Aralığı
0.40 to 1.60 M / S Working Range Possibilities

Raya Kolay Montaj
Easy and Uncomplicated Assembly to the rail

Revizyon ve Modernizasyon
İçin Kullanılabilir
Applicable for revise installations
and modernizations

190V, 48V ve 24V Seçenekleri
190 V, 48 V & 24 V Voltage Options

21cm ve 30cm Kasnak Seçeneği ile
With 21 cm and 30 cm pulley diameter options

MRL Tip Asansörler İçin Uzaktan Kilitleme
ve Kurtarma Tertibatlıdır

Remote Control Overspeed Governor For Machine
Roomless Elevator System and Gearless Machine

Korozyona Dayanıklı
Corrosion Resistant





► HIZ REGÜLATÖRLERİ

OVERSPEED GOVERNORS

منظم سرعه لماكينه مع غرفة محرك

Type:
SLK

Kolay Montaj
Easy and Uncomplicated Assembly

Çift Yönlü Çalışma
Bidirectional Operate

EN 81-20:2015
EN 81-50:2015
Direktiflerine Uygundur.

► 21cm ve 30cm Kasknak Seçeneği ile
With 21 cm and 30 cm pulley diameter options

► 0,40 ile 1,60 M/S Çalışma Aralığı
0.40 to 1.60 M / S Working Range Possibilities

► Revizyon ve Modernizasyon
İçin Kullanılabilir
Applicable for revise installations
and modernizations

► CE Belgeli Kontak
CE certificated switch



►A3'lü HIZ REGÜLATÖRÜ

OVERSPEED GOVERNORS TYPE A3

منظم سرعه لماكينه مع غرفة محرك A3



Type:
SLK-A3
Güvenle

Halat Atma Aparatı

Safety pin for unexpected movement of rope

Sensörlü ve Enkoderli Seçenekleri
Sensor-fitted and Encoder-fitted Options

Çift Yönlü Çalışma
Bidirectional Operate

Kolay Montaj
Easy and Uncomplicated Assembly

21cm ve 30cm Kasnak Seçeneği ile
With 21 cm and 30 cm pulley diameter options

Korozyona Dayanıklı
Corrosion Resistant

Test Kanalı Desteği

Testing groove for desired speed test

0,40 ile 1,60 M/S Çalışma Aralığı
0.40 to 1.60 M / S Working Range Possibilities

190V, 60V, 48V ve 24V Seçenekleri
190 V, 60V, 48 V & 24 V Voltage Options

CNC Tezgahlarında İşlenen GG25
Pik Döküm Kalitesi
GG25 Cast Iron Quality with Processing CNC

CE Belgeli Kontak
CE certificated switch





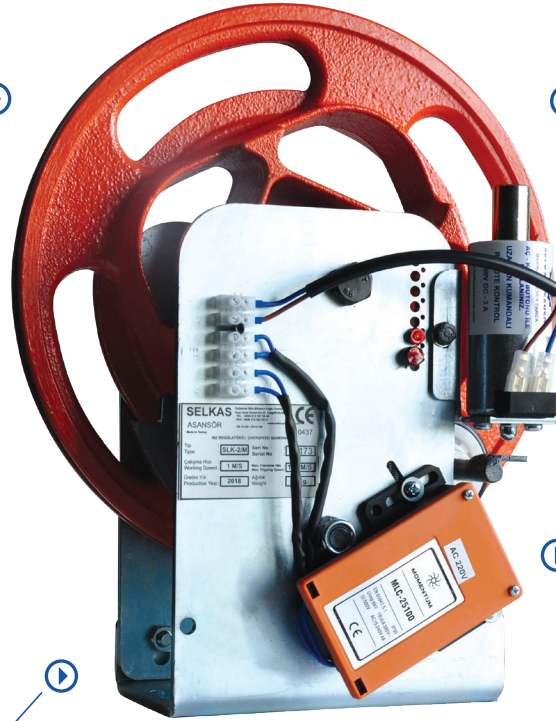
► MRL TİP ASANSÖRLER İÇİN HIZ REGÜLATÖRLERİ OVERSPEED GOVERNORS TYPE MRL منظم سرعه لاجل مصعد جبرليس

Type:
SLK-M

Halat Atma Aparatı
Safety pin for unexpected movement of rope

Kolay Montaj
Easy and Uncomplicated Assembly

0,40 ile 1,60 M/S Çalışma Aralığı
0.40 to 1.60 M / S Working Range Possibilities



MRL Tip Asansörler İçin Uzaktan Kilitleme
ve Kurtarma Tertibatlıdır
Remote Control Overspeed Governor For Machine
Roomless Elevator System and Gearless Machine

Revizyon ve Modernizasyon
İçin Kullanılabilir
Applicable for revise installations
and modernizations

190V, 48V ve 24V Seçenekleri
190 V, 48 V & 24 V Voltage Options

► 21cm ve 30cm Kasnak Seçeneği ile
With 21 cm and 30 cm pulley diameter options

Korozyona Dayanıkl
Corrosion Resistant



HIZ REGÜLATÖRLERİ

OVERSPEED GOVERNORS

منظم سرعه



Type:
PITFREE

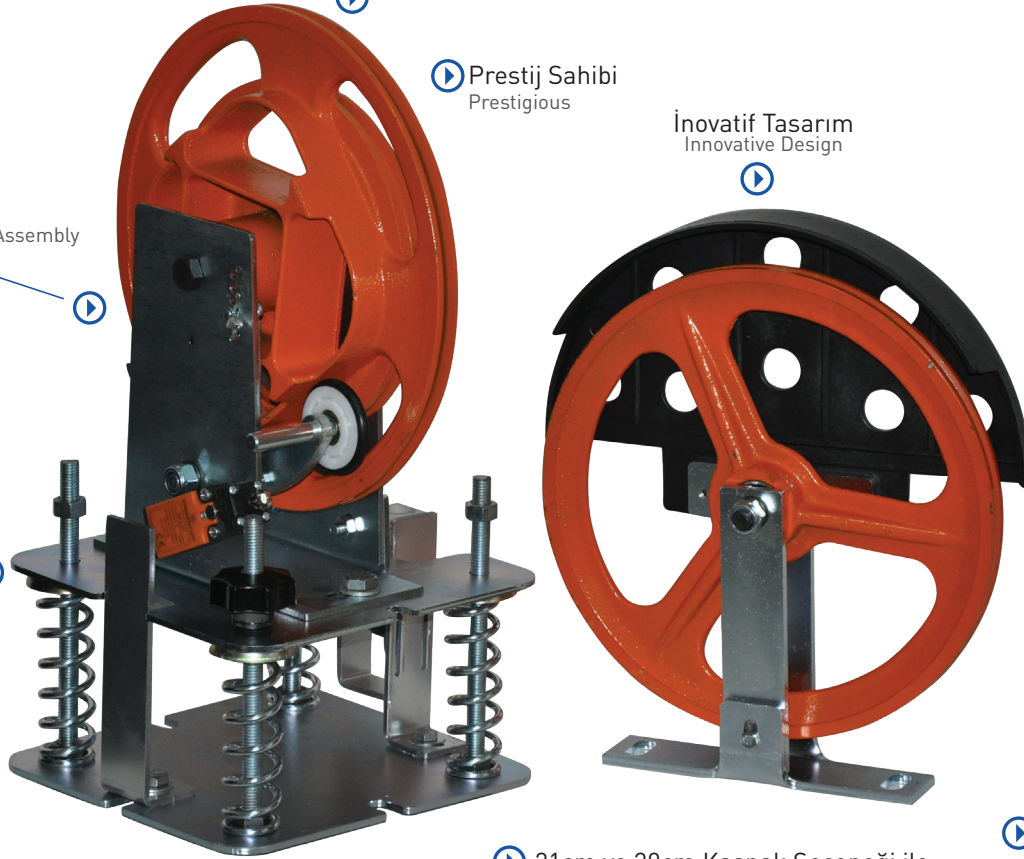
Türkiye'de İlk Defa Ağırlık Makine Dairesinde
First time in Turkey Tension Pulley at the Machine room

Prestij Sahibi
Prestigious

İnovatif Tasarım
Innovative Design

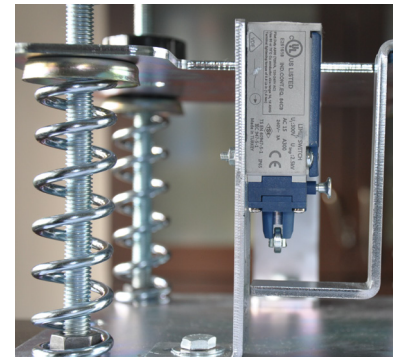
Kolay Montaj
Easy and Uncomplicated Assembly

Korozyona Dayanıklı
Corrosion Resistant



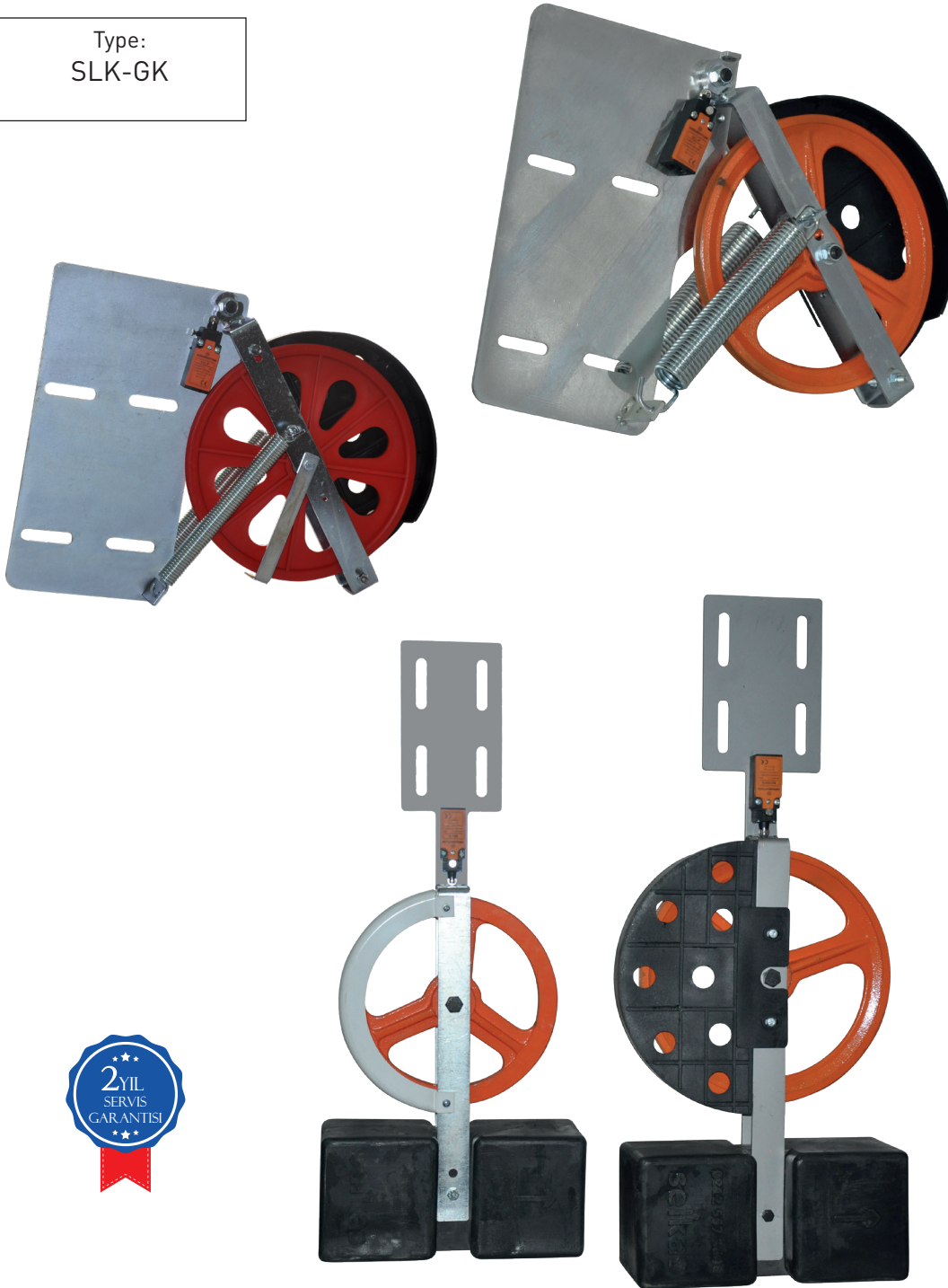
21cm ve 30cm Kasnak Seçeneği ile
With 21 cm and 30 cm pulley diameter options

Ayarlanabilir Switch Özelliği





Type:
SLK-GK



► GERGİ KASNAĞI (YAYLI)

TENSION PULLEY

منظم سرعه سفلي مع راسور

- Revizyon ve Modernizasyon İçin Kullanılabilir
Applicable for revise installations and modernizations
- Kolay Taşınabilir
Easily carryable
- Kontak atma anında dahi halata uygulanan 300 N'dan Fazla Kuvvet
More than 300 N force apply to rope when even during the time switch is closing
- CNC Tezgahlarında İşlenen Mukavemete Dayanıklı Döküm Kasnağı
Strength Cast Iron Pulley with processing CNC
- Halat Atma Aparatı
Safety pin for unexpected movement of rope
- CE Belgeli Kontak
Ce Certificated Switch
- Korozyona Dayanıklı
Corrosion Resistant
- 21cm ve 30cm Kasnak Seçeneği ile
With 21 cm and 30 cm pulley diameter options

► PALANGA KASNAĞI

HEAVY DUTY SHEAVES

طارة مساعده حديد زهر



Teknik Özellikler

- İstek üzerine yüzey sertleştirme
- Sessiz ve titreşimsiz çalışma
- Özel siparise göre standart dışı mil ve kasnaklar
- Kasnaklar 2 veya 4 rulmanlıdır.
- Pik Döküm GG-25 Dökme demir
- Rulman, 6200 zz serisi ve 6300 zz serisi
- B1010 Transmisyon Çeliği
- Rulman Saat ömrü, 7.000-9.000 saat arası
- Ağırlık ve kabin süspansiyonunda kullanım
- Makine Dairesiz asansör sistemleri için uygundur.

Technical Properties

- Surface hardening according to request
- Quiet and vibration-free operation
- Several type of pulleys and shaft according to request even if non-standard
- The pulleys have 2 or 4 bearings according to request.
- Cast iron GG-25 Quality
- 6200 zz and 6300 zz series bearings
- B1010 Transmission Steel
- Bearing operating life 7000-9000 hours
- Usage in weight and cab suspension
- Suitable pulleys for machine roomless Elevator systems



▶SAPTIRMA KASNAĞI

DIVERING PULLEY

طارة مساعدة حديد زهر



Teknik Özellikler

- ▶ İstek üzerine yüzey sertleştirme
- ▶ Sessiz ve titreşimsiz çalışma
- ▶ Özel siparise göre standart dışı mil ve kasnaklar
- ▶ Kasnaklar 2 veya 4 rulmanlıdır.
- ▶ Pik Döküm GG-25 Dökme demir
- ▶ Rulman, 6200 zz serisi ve 6300 zz serisi
- ▶ B1010 Transmisyon Çeliği
- ▶ Rulman Saat ömrü, 7.000-9.000 saat arası
- ▶ Ağırlık ve kabin süspansiyonunda kullanım
- ▶ Makine Dairesiz asansör sistemleri için uygundur.

Technical Properties

- ▶ Surface hardening according to request
- ▶ Quiet and vibration-free operation
- ▶ Several type of pulleys and shaft according to request even if non-standard
- ▶ The pulleys have 2 or 4 bearings according to request.
- ▶ Cast iron GG-25 Quality
- ▶ 6200 zz and 6300 zz series bearings
- ▶ B1010 Transmission Steel
- ▶ Bearing operating life 7000-9000 hours
- ▶ Usage in weight and cab suspension
- ▶ Suitable pulleys for machine roomless Elevator systems

▶ PLASTİK KASNAKLAR

PLASTIC PULLEY

طارة بلاستيك مقاوم



Teknik Özellikler

- ▶ Taşınması kolaydır.
- ▶ Korozyona uğramaz.
- ▶ Yağ ve Gresten etkilenmez
- ▶ Sessiz ve titreşimsiz çalışır
- ▶ Rulman saat ömrü 7.000-9.000 arası

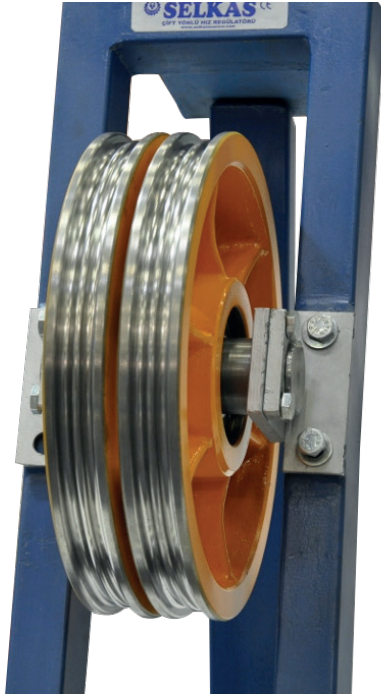
Technical Specification

- ▶ Easy to carry.
- ▶ Corrosion resistant
- ▶ Oil and Grease are not affected.
- ▶ Quiet and vibration-free operation
- ▶ Bearing operating life 7000-9000 hours



► HİDROLİK KASNAK HYDRAULIC PULLEY

طارة مساعده حديد زهر لاجل الهيدروليك



Teknik Özellikler

- İstek üzerine yüzey sertleştirme
- Sessiz ve titreşimsiz çalışma
- Birbirinden Bağımsız çalışan aynı mil üzerinde 2 adet kasnak
- Kasnaklar 2 veya 4 rulmanlıdır.
- Pik Döküm GG-25 Dökme demir
- Rulman, 6200 zz serisi ve 6300 zz serisi
- B1010 Transmisyon Çeliği
- Rulman Saat ömrü, 7.000-9.000 saat arası
- 320 mm ve 450 mm arasına kadar Kasnak çapları mevcuttur
- Kanal sayısı 2*2 veya 2*3 Seçenekleriyle müşteri isteğindedir.

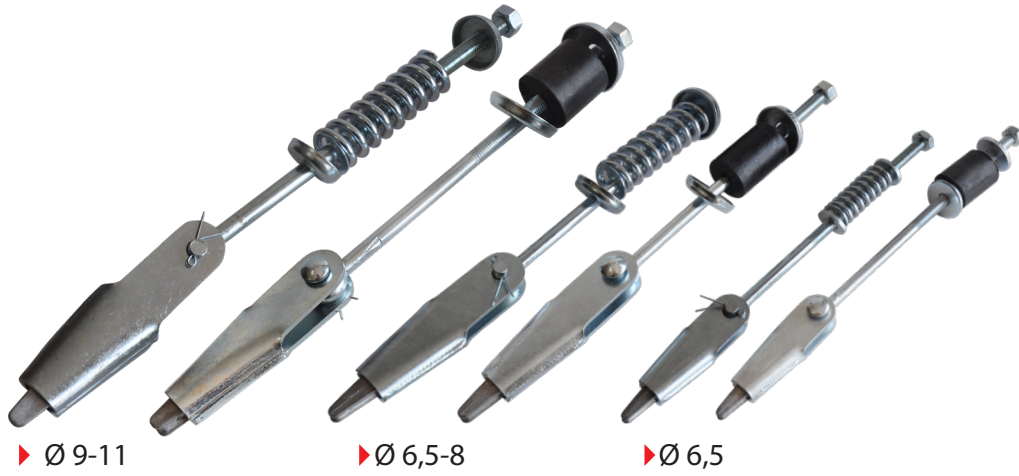
Technical Properties

- Surface hardening according to request
- Quiet and vibration-free operation
- Two pulleys on the same shaft operating independently from each other
- The pulleys have 2 or 4 bearings according to request.
- Cast iron GG-25 Quality
- 6200 zz and 6300 zz series bearings
- B1010 Transmission Steel
- Bearing operating life 7000-9000 hours
- Between 320 mm and 450 mm dimensions possibility For hydraulic systems
- 2*2 and 2*3 pulley channel possibilities for hydraulic systems

▶ HALAT ŞİŞELERİ

ROPE ATTACHMENT

مرابط الاحبال الثابتة والمتحركة



▶ Ø 9-11

▶ Ø 6,5-8

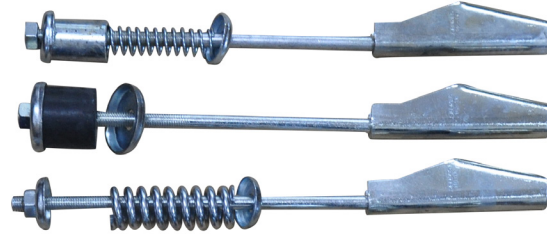
▶ Ø 6,5

Teknik Özellikler

- ▶ M10-M12-M14-M16 galvanizli transmisyon çeliği
- ▶ Ø 6,5-8-9-11 mm halat için kullanım
- ▶ Galvaniz kaplama

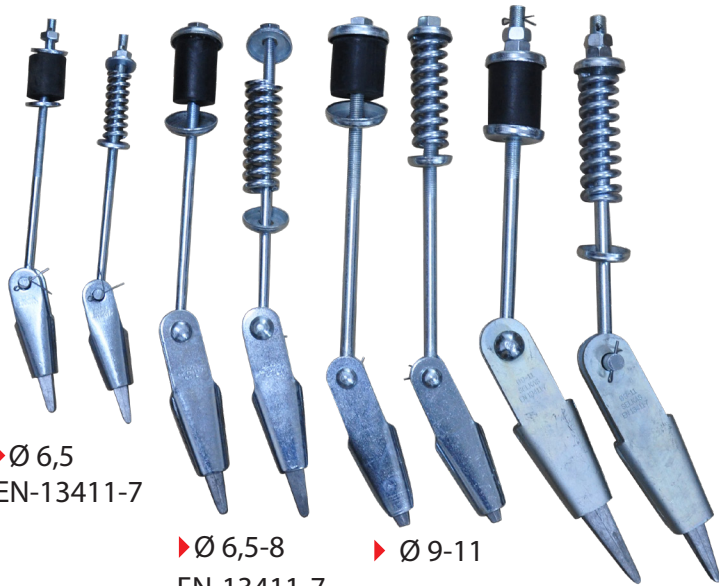
Technical Specification

- ▶ M10-M12-M14-M16 Galvanized transmission steel
- ▶ Usage for Ø 6,5-8-9-11 mm rope
- ▶ Galvanized coated



▶ Ø 6,5-8 EN-13411-6

▶ Ø 9-11 EN-13411-6



▶ Ø 6,5
EN-13411-7

▶ Ø 6,5-8
EN-13411-7

▶ Ø 9-11

▶ Ø 9-11
EN-13411-7

Teknik Özellikler

- ▶ M10-M12-M14-M16 galvanizli transmisyon çeliği
- ▶ Ø 6,5-8-9-11 mm halat için kullanım
- ▶ Galvaniz kaplama

Technical Specification

- ▶ M10-M12-M14-M16 Galvanized transmission steel
- ▶ Usage for Ø 6,5-8-9-11 mm rope
- ▶ Galvanized coated



► SLK-B1



Teknik Özellikler

- Kapasite 1.00 m/s Max. P+Q=2500 KG
- Asansör direktifi 2014/33/AB, EN 81-20 ve EN 81-50 Standartlarına uygun
- Maximum %80'e kadar preslenebilir hacim
- Yüksek elastikiyet / Yüksek gerilme ve yırtılma mukavemeti
- Yağ ve gres dayanımı / Darbe emme özelliği
- Çalışma Sıcaklığı : -20°C +60°C
- Yoğunluk : 350 kg/m³

Technical Specification

- Capacity 1.00 m/s Max. P+Q = 2500 KG
- Elevator directive complies with 2014/33 / EU, EN 81-20 and EN 81-50 Standards
- Density: 350 kg / m³
- Pressable volume up to maximum 80%
- High elasticity
- * High tensile and tear strength
- * Oil and grease resistance / shock absorption feature
- Operating Temperature: -20°C to +60°C

► SLK-B2



Teknik Özellikler

- Kapasite 1.00 m/s Max. P+Q=2500 KG
- Asansör direktifi 2014/33/AB, EN 81-20 ve EN 81-50 Standartlarına uygun
- Maximum %80'e kadar preslenebilir hacim
- Yüksek elastikiyet / Yüksek gerilme ve yırtılma mukavemeti
- Yağ ve gres dayanımı / Darbe emme özelliği
- Çalışma Sıcaklığı : -20°C +60°C
- Yoğunluk : 350 kg/m³

Technical Specification

- Capacity 1.00 m/s Max. P+Q = 2500 KG
- Elevator directive complies with 2014/33 / EU, EN 81-20 and EN 81-50 Standards
- Density: 350 kg / m³
- Pressable volume up to maximum 80%
- High elasticity
- * High tensile and tear strength
- * Oil and grease resistance / shock absorption feature
- Operating Temperature: -20°C to +60°C

► SLK-B3



Teknik Özellikler

- Kapasite 1.00 m/s Max. P+Q=3000 KG
- Asansör direktifi 2014/33/AB, EN 81-20 ve EN 81-50 Standartlarına uygun
- Maximum %80'e kadar preslenebilir hacim
- Yüksek elastikiyet / Yüksek gerilme ve yırtılma mukavemeti
- Yağ ve gres dayanımı / Darbe emme özelliği
- Çalışma Sıcaklığı : -20°C +60°C
- Yoğunluk : 350 kg/m³

Technical Specification

- Capacity 1.00 m/s Max. P+Q = 3000 KG
- Elevator directive complies with 2014/33 / EU, EN 81-20 and EN 81-50 Standards
- Density: 350 kg / m³
- Pressable volume up to maximum 80%
- High elasticity
- * High tensile and tear strength
- * Oil and grease resistance / shock absorption feature
- Operating Temperature: -20°C to +60°C

► SLK-P-180



► SLK-P-140



► SLK-P-100



► Aşınmaya ve ısınmaya dayanıklı, sessiz çalışma ve 5-9-16mm olarak üretilmektedir.
Resistance to abrasion and heating, Quiet operation, production for 5-9-16 mm rail type.

► SLK-OIL

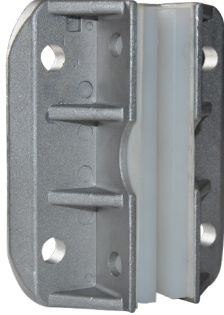


► 5-9-16mm
Raylara uyumlu
Suitable for 5-9-16 mm
rail types

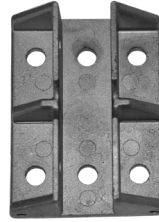
► SLK-A-180



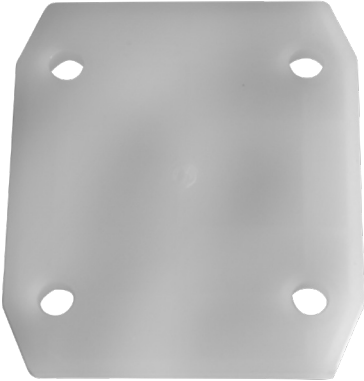
► SLK-A-140



► SLK-A-100



► SLK-D-140

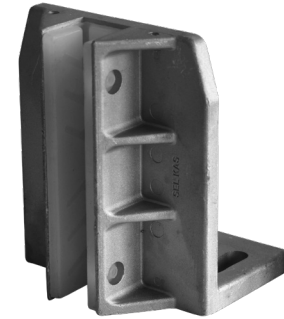


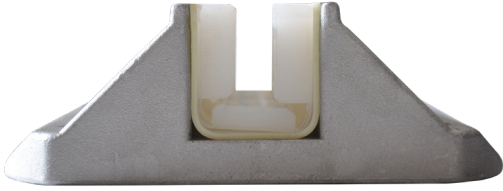
► Sesi minimuma indirme ve 9mm yükseklik sağlar.
Noise reduction produces 9mm height.

► SLK-AL-100



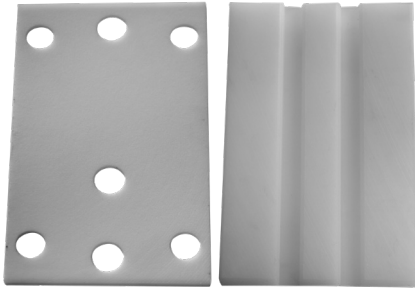
► SLK-AL-140





Teknik Özellikler

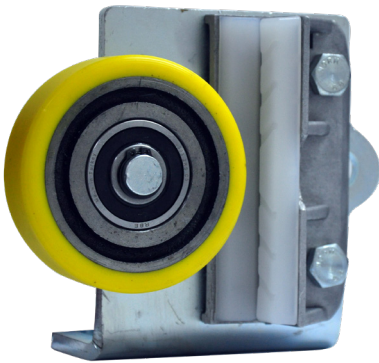
- Yağlı ve yağsız kullanılır.
- Uzun süreli duruşlarda raya yapışmaz.
- Ömrü uzundur, aşınma yapmaz.
- Patenle paten plastiği arasına konulan Poliüretan sünger ile, hem konfor hemde her hızda sessiz çalışmasını sağlar.
- Firmamızın özel üretimi ve kesimidir.
- Hammeddesi Polietilen 1000 kullanışmıştır.



Technical Specification

- Usage with oil or without oil.
- Does not stick to the rail in long-term stops.
- Long-lasting, wear resistance.
- With polyurethane foam placed between guide and guide shoes, it provides comfort and quiet operation at each speed.
- Is the special production and segment of our company.
- Selection of suitable raw materials and use of pure raw materials.

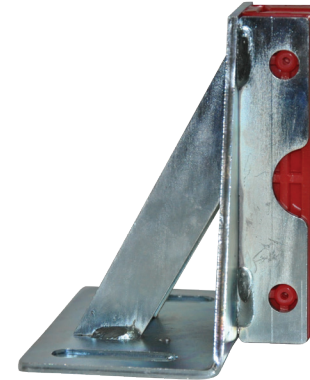
► SLK-LPT



► SLK-YSP-140



► SLK-SP-140





Teknik Özellikler

- 80mm -100mm-125mm Hidrolik makara seçeneği
- Aşınmaya dayanıklı ses yapmayan poliüretan kaplama
- 2 rulman
- Kopmaya dayanıklı mukavemetli yüzey

Technical Specification

- 80 mm-100 mm -125 mm hydraulic eccentric pulley
- Quiet and vibration-free operation with Polyurethane coating
- Hydraulic eccentric pulleys have 2 bearings
- Tear resistant surface



▶ DÖKÜM TIRNAKLAR / RAIL CLIPS

▶ T3



▶ T2



▶ T1



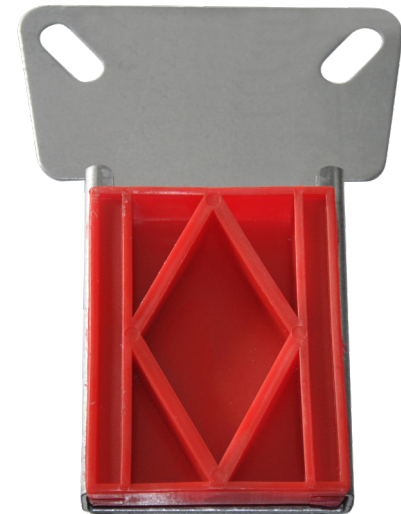
▶ YAĞDANLIK / OILER



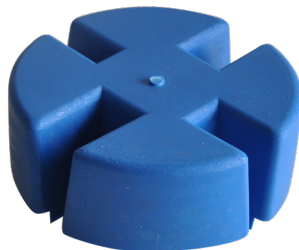
▶ ÇELİK DÜBELLER / STEEL DOWEL

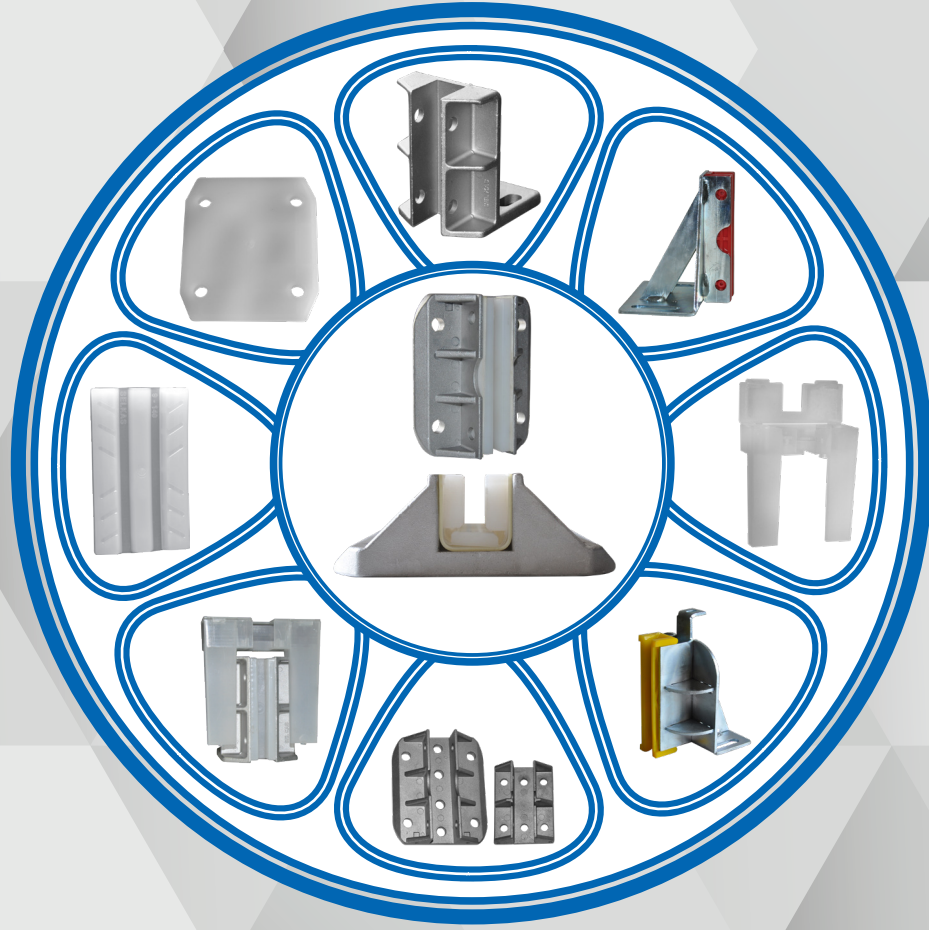


▶ FLEXIBLE TAKOZ
FLEXIBLE CABLE SUPPORT



▶ YAĞ TOPLAMA KABI
OILER CAB





SELKAS ASANSÖR

Defterdar Mah. Münzevi Kışla Cad. Rıza Uzun Sk. No: 55 Eyüp - İstanbul - TURKEY
Tel: +90 212 567 36 46 Fax: +90 212 565 03 37 e-mail: info@selkasaansor.com
www.selkasaansor.com